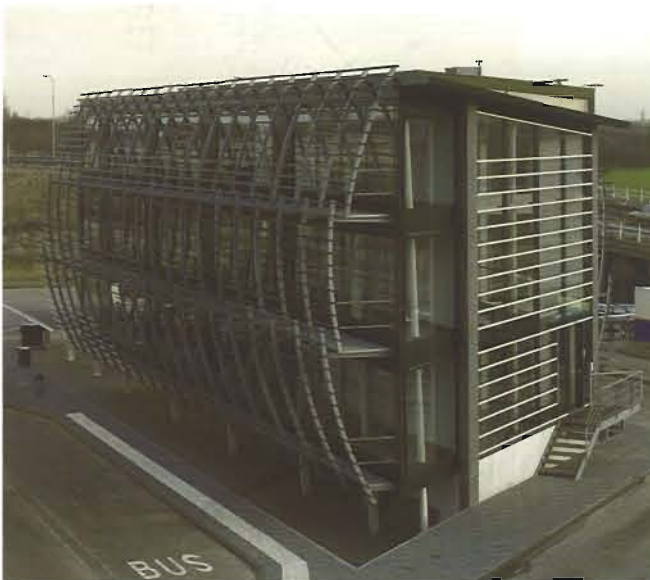
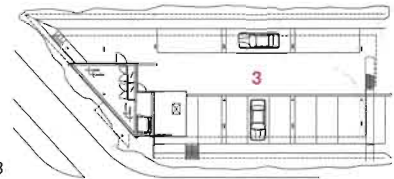
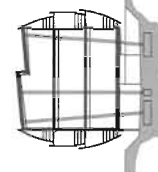
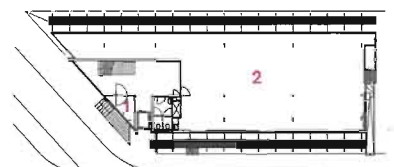
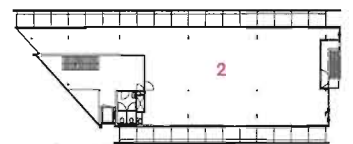


Kantoorpaviljoens Haarlem
Max van Aerscot, Haarlem



- 1 Westgevel De Artisjok
- 2 Noordgevel De Artisjok
- 3 Plattegronden souterrain, begane grond en verdieping plus doorsnede De Artisjok 1:500
- 4 Plattegronden souterrain, begane grond en verdieping plus doorsnede De Distel 1:500

- 1 **ingang**
- 2 **kantoor**
- 3 **parkeren**
- 5 Situatie 1:3500
- 6 De dakverdieping opent zich naar het licht door een sheddak
- 7 Geschubde gevel van De Distel



De twee kantoorpaviljoens De Artisjok en De Distel tegenover NS-station Haarlem-Spaarnwoude bezitten niet alleen bloemrijke namen. Architect Max van Aerschot baseerde de ontwerpen op de metafoor van wilde bloemen die, tegen alle verdrukking in, opbloeien in een door zandopspuiting, bouwactiviteit en verkeershectiek geteisterd voormalig polderlandschap.

Egbert Koster

Eenzijds grijpt Van Aerschot met deze bloem-metafoor terug op de geschiedenis van het polderlandschap (genius loci). Anderzijds paraphraseert hij in de opzet en vormgeving het biologische principe dat planten naar het licht toe groeien (tropisme). Tevens staat de eigenzinnige, expressieve vormgeving van de drie paviljoens in praktisch opzicht garant voor maximale zichtbaarheid en herkenbaarheid.

Het langwerpige groene bouwvolume van De Artisjok heeft omhoogkrullende gevelschermen die elkaar als groene kroonbladeren opwaarts overlappen. Indien de verkeersintensiteit rond het gebouw de komende jaren nog verder toeneemt, kunnen op deze gevelschermen glaspanelen worden bevestigd bij wijze van geluidwering. De inwendige stalen kolommen van de draagconstructie lopen als stengels naar boven toe schuin weg. De dakverdieping opent zich naar het (noorder-)licht door middel van een sheddak.

Door het als een grote kom onder het gebouw uitgegraven parkeersouterrain staat De Artisjok met zijn wortels direct in de polderklei onder de opgespoten zandlaag. Daarbij draagt dit open souterrain bij aan de architectonische expressie van een bouwwerk dat op plantaardige wijze de zwaartekracht trotseert.

Het naastgelegen paviljoen De Distel heeft een lilakleurige schubvormige gevel. Het souterrain van dit aanmerkelijk minder lichtvoetige paviljoen maakt gewoon deel uit van het bouwvolume. (De gebruikers van De Distel kunnen hun auto parkeren onder De Artisjok.)

Een aan de oostzijde van De Artisjok gepland derde paviljoen met de naam De Papaver moet nog in uitvoering worden genomen. In verband met de situering op een minieme kavel in de oksel van het viaduct over de A5 krijgt dit paviljoen de vorm van een papaverbol op een stengel.

Opdrachtgever Samanna Vastgoed bv, Meppel
 Adviseur / directie: Res en Smit real estate support, Amsterdam
 Hoofdaannemer Regiobouw Haarlemmer, Rijsenhout
 Adviseur constructie Bureau Ruppert / Evers Partners, IJmuiden
 Start bouw November 2001
 Oplevering Juni 2003
 Bruto vloeroppervlak per paviljoen 900 m²
 Foto's Luuk Kramer

